



# RÉVISION DU SDACR

Conseil d'administration du SDIS

9 mars 2026

GT4

## ELABORATION DE LA STRATEGIE OPERATIONNELLE



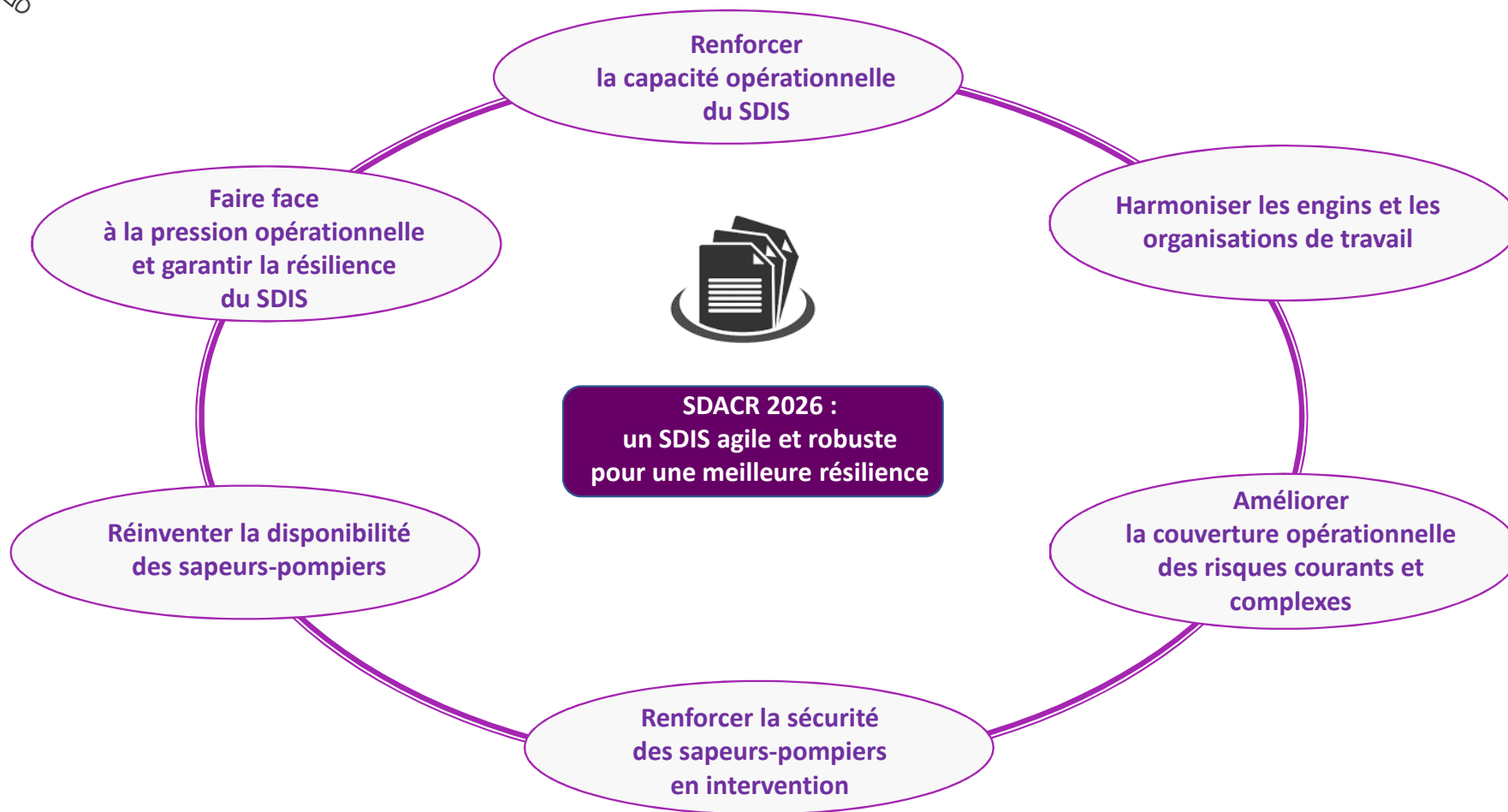
Eléments développés dans le futur projet d'établissement au titre de l'axe sur la poursuite du recentrage sur le cœur de métier

9 axes stratégiques

40 orientations



## ENJEUX DU SDACR



# Renforcer la capacité opérationnelle du SDIS

## Création de centres « supports »



**CIS**  
Bourbon-Lancy,  
Gueugnon  
La Clayette  
La Chapelle-de-Guinchay,  
Cluny  
Chagny

**Proposition de POJ minimum**  
d'un centre support (du lundi au vendredi, de 07h à 19h)

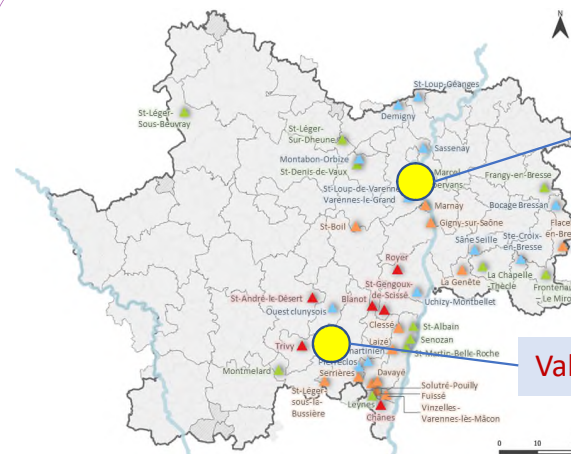
- 3 sapeurs-pompiers en garde postée (SPV/SPP)
- 3 sapeurs-pompiers en astreinte



**Coût de la mesure**  
67 000,00 € à 200 000,00 € / an  
pour un centre support



## Intégration de SLIS au corps départemental



St Marcel

Val Lamartinien



**Coût de la mesure**  
155 000,00 €  
pour un SLIS



# Harmoniser les engins

## Standardisation de l'armement des centres et des engins

### Affectation d'un VSAV dans chaque CIS

➔ CIS Fontaines, Montpont-en-Bresse, Sagy, Sornay.



Coût de la mesure  
0 €

### Réaffectation de certains VSAV

#### Nombre de VSAV par CIS :

CHALON / MACON / CREUSOT / MONTCEAU = 3 VSAV

AUTUN / TOURNUS / LOUHANS / PARAY / DIGOIN = 2 VSAV

CIS SPV = 1 VSAV

### Remplacement des VPI par des FPT ou CCRM

CIS	Moyens actuels	Moyens envisagés
Anost	VPI	CCRM + VTU
Aze	VPI	FPT + VTU
Gergy	VPI	FPT + VTU
Salornay-sur-Guye	VPI	CCRM + VTU
Crissey	VPI	FPT + VTU
Ouroux-sur-Saône	VPI	FPT + VTU
Montpont-en-Bresse	VPI	CCRM + VTU
Sagy	VPI	FPT + VTU
Saint-Etienne-en-Bresse	VPI	CCRM + VTU
Sornay	VPI	FPT + VTU
Fontaines	VPI	FPT + VTU



Coût de la mesure  
24 000,00 €  
pour un VTU

### Remplacement de 2 FPTL en FPT

CIS	Moyens actuels	Moyens envisagés
CHAUFFAILLES	FPTL	FPT
MATOUR	FPTL	FPT

### Evolution de la politique des berces

CIS	Moyens actuels	CIS	Moyens envisagés
MACON	CED	CHAROLLES	CDHR
CREUSOT	CED	MACON	CDHR
CHALON	CED	ETANG SUR ARROUX	CDHR
		CHALON SUR SAONE	Berce GP

# Harmoniser les organisations de travail

## Harmonisation des POJ et PON pour les centres d'activités opérationnelles similaires

Centres	POJ - organisation actuelle	POJ- Organisation envisagée
CHALON SUR SAONE	20	20
MACON	17	17
LE CREUSOT	13	13
MONTCEAU LES MINES	13	13
AUTUN	12	10
LOUHANS	11	10
TOURNUS	11	10
PARAY	11	10
DIGOIN	11	10

## Harmonisation des régimes de travail (officier de garde, régime 12h du CTA)

Centres	Organisation actuelle	Organisation envisagée
CHALON SUR SAONE	1 officier de garde 24 h	<b>Officier de garde en astreinte</b>
CHALON SUR SAONE	1 chef de groupe d'astreinte 24 h	1 chef de groupe d'astreinte 24 h
MACON	1 officier de garde 24 h	<b>Officier de garde en astreinte</b>
MACON	1 chef de groupe d'astreinte 24 h	1 chef de groupe d'astreinte 24 h
LE CREUSOT	1 officier de garde G10 + astreinte	<b>Officier de garde en astreinte</b>
MONTCEAU LES MINES	1 officier de garde G10 + astreinte	<b>Officier de garde en astreinte</b>
AUTUN	1 chef de groupe d'astreinte 24 h	1 chef de groupe d'astreinte 24 h
PARAY LE MONIAL	1 chef de groupe d'astreinte 24 h	1 chef de groupe d'astreinte 24 h
DIGOIN	1 chef de groupe d'astreinte 24 h	1 chef de groupe d'astreinte 24 h
TOURNUS	1 chef de groupe d'astreinte 24 h	1 chef de groupe d'astreinte 24 h
LOUHANS	1 chef de groupe d'astreinte 24 h	1 chef de groupe d'astreinte 24 h

	Organisation actuelle	
	Jour	Nuit
Chef de salle	1	1
Adjoint	1	1
Opérateurs	3	3



	Organisation envisagée	
	Jour	Nuit
	=	=
	=	=
	=	≤

## Améliorer la couverture opérationnelle des risques courants et complexes

### Optimisation de la couverture opérationnelle dans le domaine du secours routier

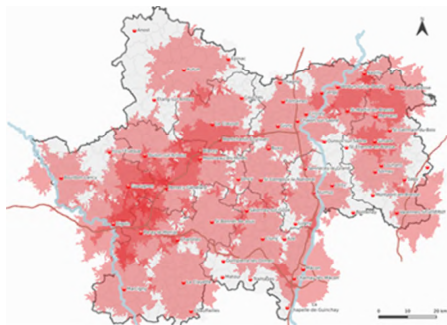
- Mise en œuvre d'un 2<sup>e</sup> niveau opérationnel « désincarcération » avec l'optimisation des moyens actuels et notamment la suppression de la fonction secours routier aux FPTSR des CIS Chagny, Charolles, Le Creusot, Digoin, Givry, Louhans, Sennecey-le-Grand et sur le 2<sup>e</sup> FPTSR des CIS Chalon-sur-Saône et Mâcon.



- Mise en œuvre d'un 3<sup>e</sup> niveau opérationnel « désincarcération » avec la dotation de 5 fourgons secours routier (FSR)

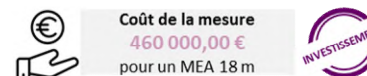


CIS Chalon-sur-Saône, Le Creusot, Digoin, Louhans et Mâcon



### Amélioration de la couverture dans le domaine de l'incendie (MEA)

- Dotation d'un MEA au CIS Cluny



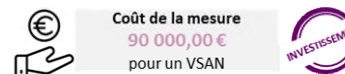
- Repositionnement du MEA du CIS Charolles vers le CIS Paray-le-Monial

### Consolidation de la couverture opérationnelle dans le domaine du secours animalier (loi Matras)

- Formation des personnels dans les CIS Autun, Bourbon-Lancy, Marcigny, Blanzly et Pierre-de-Bresse



- Dotation d'un véhicule de secours animalier (VSAN) au CIS Blanzly



## Améliorer la couverture opérationnelle des risques courants et complexes

### Amélioration de la réponse nautique face à l'évolution du risque inondation

- ❑ Substitution d'un CCRM au FPTSR de Sennecey-le-Grand

- ❑ Modernisation des lots embarcations



Coût de la mesure  
10 000,00 €



- ❑ Dotation d'une berce grande puissance



Coût de la mesure  
850 000,00 €  
pour une berce GP



### Amélioration de la réponse opérationnelle liée aux réseaux de transport

- ❑ Dotation de 3 véhicules sanitaires PMA/SSO aux CIS Gueugnon, Buxy et Loisy

Proposition couverture Véhicule sanitaire avec délais de mobilisation à 60 min



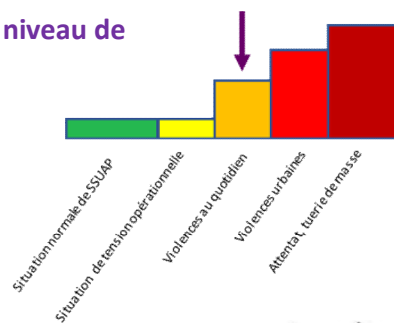
Coût de la mesure  
200 000,00 €  
pour un PMA/SSO



# Renforcer la sécurité des sapeurs-pompiers en intervention

## Protection des sapeurs-pompiers des violences du quotidien

### ❑ Définition d'un 1<sup>er</sup> niveau de gradation



### ❑ Dotation de gilets pare-lame et caméras piéton



Coût de la mesure  
700,00 €  
pour un lot (gilet + caméra)



## Mise en œuvre d'un 1<sup>er</sup> niveau opérationnel « protection –balisage » dans le domaine du secours routier

### ❑ Dotation de lots "protection-balisage"



VTU



Coût de la mesure  
5 500,00 €  
pour un lot « protection-balisage »



### ❑ Substitution de 5 VPS à 5 VTU

### ❑ Réaffectation du VPS du CIS Buxy au CIS Givry





VPS



CIS Chagny, Charnay-Lès-Mâcon,  
Charolles, Sagy et Sennecey-le-Grand



# Réinventer la disponibilité des sapeurs-pompiers

## Revalorisation de l'indemnisation de l'astreinte

Disponibilité	Proposition	Impact financier
Astreinte	revalorisation progressive à 9%	 Coût de la mesure + 160 000,00 € / an pour 1% de revalorisation 

!!\ Aujourd'hui tous les SDIS de Bourgogne-Franche-Comté indemnisent leurs SPV à 9%.

## Revalorisation de l'indemnisation de la disponibilité

Disponibilité	Proposition	Impact financier
Disponibilité	valorisation en JOUR semaine à 3 %	 Coût de la mesure + 8 000,00 € / an pour un CIS SPV - POJ à 6 

0,43 € / heure/ SPV

## Optimisation et sécurisation de la ressource SPP

CIS	ETP ACTUEL	ETP proposés	Évolutions
CHALON	57	57	0
MACON	46	46	0
CREUSOT	34	34	0
MONTCEAU	34	34	0
LOUHANS	13	18	+5
AUTUN	18	18	0
TOURNUS	11	18	+7
PARAY	11	11	0
DIGOIN	11	11	0
CTA CODIS	28	28	0
<b>TOTAUX</b>			<b>+12</b>


 Coût de la mesure  
50 000,00 € / an  
pour un SPP
 

## Faire face à la pression opérationnelle et garantir la résilience du SDIS

### Recentrage des missions SSUAP sur l'urgence

- Redéfinition de la convention tripartite ARS-SAMU-SDIS
- Limitation des interventions pour relevage
- Limitation des interventions pour détresses psychologiques
- Poursuite de la démarche partenariale de réduction du nombre d'ITSP
- Engagement d'une démarche de regroupement à minima des deux partenaires SDIS/SAMU sur une plateforme unique des appels d'urgence



### Meilleure répartition de la charge opérationnelle

- Évolution du champ missionnel des SLIS (relevage et aide au brancardage)
- Répartition de la charge opérationnelle sur le secteur de Chalon (intégration SLIS Saint Marcel, dotation d'un VSAV dans chaque CIS)
- Renforcement des CIS à forte charge opérationnelle (création de centre support, intégration du SLIS Val Lamartinien)

### Amélioration de la résilience du SDIS dans sa réponse opérationnelle

- Renforcement de la résilience du CTA-CODIS (rédaction d'un plan de reprise d'activité)
- Renforcement de la résilience d'un CIS hors service (plan de substitution et de mutualisation ...)
- Élaboration d'un plan de continuité d'activité (PCA)



**MERCI POUR VOTRE ATTENTION.**

[www.sdis71.fr](http://www.sdis71.fr)



Service départemental d'incendie et de secours de Saône-et-Loire